

# Guichet de la donnée UP & PUD

Des réponses aux besoins sur tout le cycle de vie des données pour toutes les disciplines et tous les laboratoires de l'Université de Poitiers



<https://scienceouverte.univ-poitiers.fr/>



Michael Nauge, Direction de la Recherche et de l'Innovation – 2025

[www.univ-poitiers.fr](http://www.univ-poitiers.fr)



# Données de la recherche : des biens précieux

## Impératif pour la recherche

- Mettre à l'épreuve les hypothèses
- Poursuivre des travaux précédents

## Production et exploitation

- Coûteuse : financièrement ; en temps
- Complexe : technique ; organisationnel



« Les publications permettent d'accéder à environ 10 % des données, le reste demeurant disponible **mais non utilisé** sur les disques durs d'ordinateurs. »

<https://doranum.fr/enjeux-benefices> (2020)

« Un article partageant des données est associé à 14,5% de **citations supplémentaires**. »

[An analysis of the effects of open science indicators on citations in the French Open Science Monitor](#) (2025)



# Gestion des données scientifiques : stratégie nationale

## Plan National pour la Science Ouverte

" ouvrir les données pour **favoriser leurs réutilisations** par les chercheurs, les enseignants, les citoyens et par les entreprises pour qu'elles deviennent **créatrice de valeur scientifique et économique** "



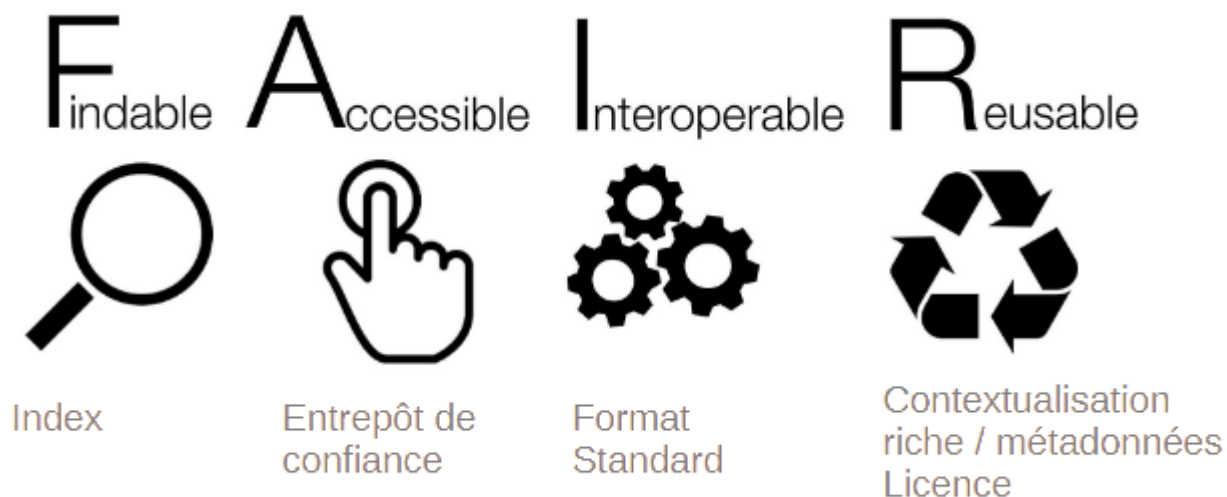
[www.univ-poitiers.fr](http://www.univ-poitiers.fr)

<https://www.ouvrirlascience.fr/deuxieme-plan-national-pour-la-science-ouverte/>

# Quelles données ?

## Données scientifiques des projets de recherche

" des *enregistrements factuels* (chiffres, textes, images et sons), qui sont utilisés comme sources principales *pour la recherche scientifique* et sont généralement reconnus par la communauté scientifique *comme nécessaires pour valider des résultats de recherche.* "



# stratégie nationale : écosystème Recherche Data Gouv



Centre de ressources  
outils communs aux ateliers  
Recherche Data Gouv

**DMP Opidor**  
espace Univ-Poitiers  
recommandation  
relecture, commentaires  
statistique



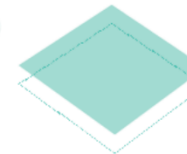
Centre de ressources  
compétences  
Recherche Data Gouv

**URFIST Bordeaux**  
formations, ateliers

Centres de référence thématiques



Centre de ressources  
supports pédagogiques, e-formations  
Recherche Data Gouv  
**auto-formation**



Centre de ressources  
entrepôt-catalogue  
Recherche Data Gouv  
**Entrepôt**  
espace Univ-Poitiers



**couperin.org**  
Doriporum Infrat des Bâtiments Universitaires et  
de Recherche pour l'Utilisation des Publications Numériques  
**GTSO Données**  
SOS-PGD

[https://recherche.data.gouv.fr/rapport-dactivite\\_2020-2024](https://recherche.data.gouv.fr/rapport-dactivite_2020-2024)

# Gestion des données scientifiques : stratégie locale

## Feuille de route pour la science ouverte université de Poitiers

- Axe 1 : Soutenir la publication et la diffusion en accès ouvert
- Axe 2 : Contribuer à faire évoluer les modèles économiques de l'édition scientifique
- **Axe 3 : Favoriser la bonne gestion et l'ouverture des données de la recherche**
- Axe 4 : Ouvrir et promouvoir les codes sources produits par la recherche
- Axe 5 : Science Ouverte et évaluation
- Axe 6 : Accompagnement et formation à la science ouverte





# Atelier de la donnée de Poitiers

## Missions

### Encourager et Faciliter la rédaction de Plans de gestion de données (PGD)

- **Accompagnement individualisé** : conseil, relecture, proposition de formulation
- Simplification des réponses à toutes les questions du PGD par la mise à disposition de recommandations de l'établissement dans la plateforme DMP Opidor.
- Atelier pratique Sprint PGD (<https://hal.science/hal-05071108>)
- Conscient des vertus du PGD, l'établissement généralise progressivement son usage et en fait un livrable pour les AAP internes.

### Favoriser la découverte et la réutilisabilité des données (« FAIRiser »)

- Aide au choix et au dépôt dans l'entrepôt approprié
- Modération de l'espace Recherche Data Gouv & Nakala
- Aide au diagnostic d'éligibilité à l'ouverture des données
- Aide à la sélection d'une licence de diffusion
- Sensibilisation au RGPD et mise en relation avec le DPO
- Conseils sur les métadonnées, les plans de classement, les conventions de nommage, les formats de fichiers, les chaînes de traitement de données



### Sensibiliser et Former à la Science Ouverte

- Évènements, ateliers, sensibilisations et formations à destination des chercheurs, doctorants et personnels d'appui



# Plan de Gestion de Données : PGD

« *Le PGD, encore un document administratif sans intérêt ?* »

C'est un support permettant de formaliser les étapes, les rôles, les coûts et les risques pour maîtriser tout le cycle de vie des données du projet de recherche et ainsi éviter de probables oublis, éléments bloquants ou frictions entre partenaires.

Exemple d'amélioration constatées :

« *PUD : box CASD* »

- « *Le matériel d'acquisition a **parfaitement fonctionné à la date prévu**. Le collègue responsable de cet équipement me l'avait réservé et avait planifié le temps nécessaire à l'entretien et au calibrage grâce à ma prise de contact anticipée dans le contexte du PGD. Il m'a même remercié d'avoir correctement budgétisé le coût de tous les consommables nécessaires.* »
- « *Bien que nous soyons nombreux, le projet a **démarré très vite**. Chaque membre, des responsables de workpackage jusqu'aux stagiaires de quelques semaines a une compréhension complète et détaillée de la recherche menée après la lecture de ce document* »
- « *Nous avons **croisé nos données facilement**. La formalisation précises des noms de fichiers, noms de variables, contraintes sur les valeurs nous a permis de prototyper notre croisement de données avant même la collecte réelle.* » « *PUD : anticiper le croisement avec le modèle DDI* »
- « *Nous avons obtenu de **nombreuses invitations et citations suite à la diffusion** du corpus qui soutien notre publication.* »



# Atelier de la donnée de Poitiers

**Périmètre** : 37 unités de recherche, dont 13 en partenariat avec le CNRS, 3 INSERM, 2 avec l'ISAE-ENSMA

- 1 600 EC et 1 100 doctorant·e·s
- 5 Instituts fédératifs de recherche (IFR) : IFR BioSanté ; IFR Energie, environnement, évolution ; IFR Mathématiques, Physique, Sciences de l'ingénierie et du numérique ; IFR Droit et science politique ; IFR Humanité et société

Une alliance interprofessionnelle coordonnée

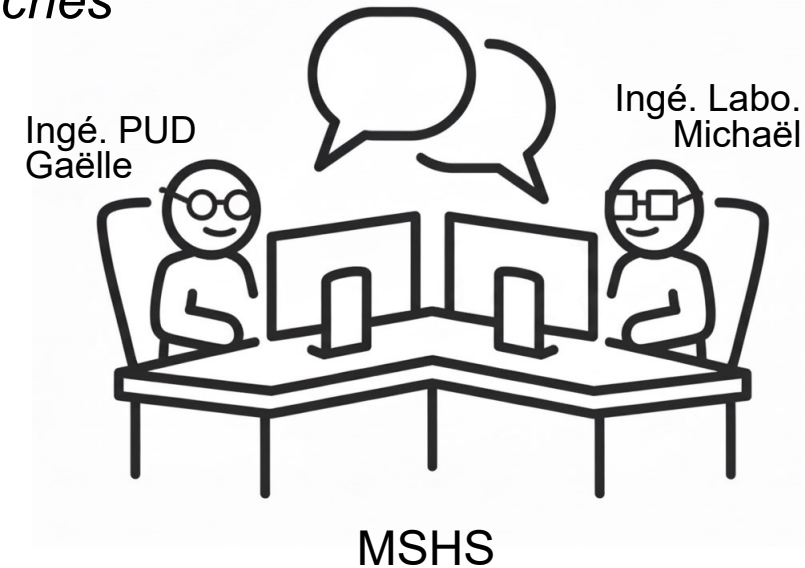
- Local : Un réseau d'experts de l'établissement (**DRInnov** : appui au pilotage / ingénierie de projet / SPVR / SAPS ; SCD ; MSHS ; **PUD-UP** ; DSI ; correspondants labos ; DPO ; référent intégrité ; Pédagolab ; CED)
- National : Membre du réseau national des ateliers de la données de l'écosystème Recherche Data Gouv. Liens privilégiés avec l'URFIST Bordeaux Nouvelle-Aquitaine ; **Noeud Thématique SHS Huma-Num+PROGEDO** ; Noeud Thématique PNDB/DataTerra ; Noeud Thématique IFB.



# Retour d'expérience : Atelier de la donnée UP & PUD-UP

## Historique :

*« Nous avons partagé le même bureau à la MSHS pendant quelques années  
[...] accompagné ensemble des projets de recherches  
[...] tissé un réseau de collègues Data lovers  
[...] nous avons partagé des chouquettes »*



## Opportunité :

*« Profiter de l'opérationnalisation de  
l'écosystème Recherche Data Gouv pour construire  
une offre de service structurée et un discours cohérent à l'échelle de tout l'établissement »*



# Retour d'expérience : Atelier de la donnée UP & PUD-UP

## Périmètres de Gaëlle dans le contexte de l'atelier :

Vue sur les demandes reçue à l'adresse [donnees-recherche@univ-poitiers.fr](mailto:donnees-recherche@univ-poitiers.fr)

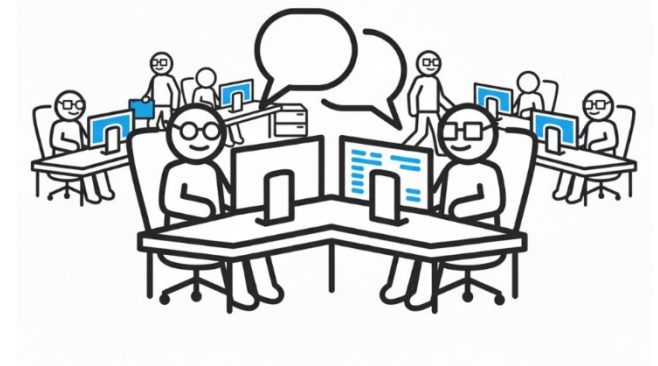
Apporte l'expertise données d'enquêtes

Relais du DPO du secteur SHS

Soutien l'accompagnement PGD du secteur SHS

Anime et participe à des actions de formations

Siège au Comité Opérationnel de l'atelier



## Comité Opérationnel de l'atelier

*Membres : 1 DRInnov ; 1 SCD ; 1 PUD ; 1 Plateforme ; 1 Laboratoire ; 1 DPO ; 1 DSI*

*Fréquence : une fois tous les deux mois*

Lead la mission structuration des formations SO



# Retour d'expérience : Atelier de la donnée UP & PUD-UP

*Le **guichet de la donnée** offre un accès simplifié vers des services de soutien améliorant la gestion des données scientifiques des projets de recherche de nos laboratoires. L'objectif est d'encourager la création et la diffusion de données de qualité réutilisables pour une recherche reconnue et dans laquelle les citoyens ont confiance.*

## **Rappel des services proposés par l'atelier :**

- Service 1 - PGD : Encourager et Faciliter la rédaction de plan de gestion de données
- Service 2 - FAIR : Accompagner à la FAIRisation (et à la protection) des données
- Service 3 - Formation/événements SO : Sensibiliser et Former à la Science Ouverte
- Service 4 - Réseau interpro. : Créer et animer une alliance interprofessionnelle

**PUD-UP : contribue à renforcer le fonctionnement de l'ensemble des services de l'atelier en apportant son expertise thématique**



# Remerciements



Équipe

*Derrière la porte du Guichet, une forêt d'expertises*